

# DRAUSSENHOLZ AKTUELL

ZENTRALEINKAUF HOLZ + KUNSTSTOFF EG

**ZEG**  
Zentraleinkauf Holz + Kunststoff eG  
Zukunft · Erfolgreich · Gestärkt



## **MOSO® BAMBOO X-TREME® BANKBOHLEN UND MÖBELTEILE**

Mit Bamboo X-treme® hat MOSO® eine wahrhaft ökologische und langlebige Alternative zu den immer knapper werdenden Tropenhölzern entwickelt. MOSO® behandelt die Bambusstämme mit dem eigenen patentierten Verfahren. Dies erhöht Härte, Formstabilität, Brandschutz und Widerstandsfähigkeit sogar über das Niveau der besten tropischen Hartholz-Arten.



## VON BAMBUS ZU BAMBOO X-TREME®

Seit Jahrhunderten werden Bambusrohre und Bambus-Komponenten im Außenbereich verwendet. Viele zusätzliche Schutzmaßnahmen sind erforderlich, um eine ausreichende und akzeptable Lebensdauer zu gewährleisten. In trockener Umgebung wird ein Bambusrohr reißen, und das innere Holzmaterial im Bambus wird, aufgrund seiner hohen Zucker-Komponenten, leicht von Mikroorganismen und Pilzen befallen. In seinem Herkunftsland China, lässt sich gesplitteter oder verschimmelter Bambus schnell und kostengünstig ersetzen. In Europa und anderen westlichen Ländern ist dies keine Option. Hier gelten andere Anforderungen an Qualität und Langlebigkeit. Aber wäre es nicht wunderbar einen Weg zu finden, um Bambus – eine der schnellst wachsenden Pflanzen weltweit – auch für den Außenbereich in unseren Breiten zu nutzen? Dann gäbe es eine, in vielerlei Hinsicht, gute Alternative zu den langsam wachsenden Harthölzern und schützenswerten Tropenhölzern.

### NEUES PRODUKTIVVERFAHREN

Mit diesem Ziel hat MOSO® verschiedene Methoden getestet, um Bambus für den Außenbereich geeignet zu machen. Die Lösung liegt in der Kombination zweier Methoden: Durch die Verdichtung des Bambusholzes, verbunden mit einer besonderen thermischen Behandlung bei ca. 200°C, wird seine Widerstandsfähigkeit und Formstabilität entscheidend verbessert. Praxistests zeigen, dass die Thermo-Verdichtung die richtige und derzeit einzig mögliche und effiziente Methode ist, um Bambus für den Einsatz im Garten und Landschaftsbau so zu schützen, dass es dauerhaft eingesetzt werden kann. Unbehandelter Bambus besitzt die Eigenschaften der Haltbarkeitsklasse 5 nach EN350 (nicht dauerhaft). Durch die Behandlung mit der Thermo-Verdichtung wird die Maßhaltigkeit des Bambus um fast 50% verbessert.

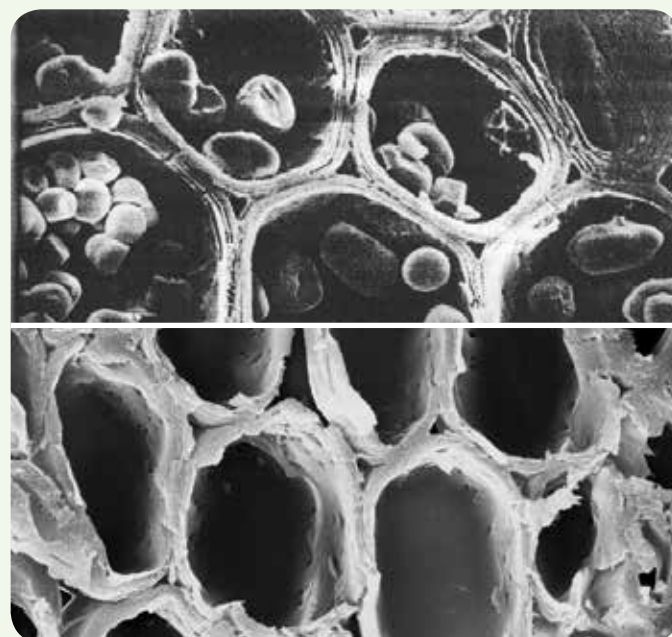
Das spezielle Verdichtungsverfahren gleicht nicht nur die Materialsprödigkeit des behandelten Holzes aus, sondern verbessert seine Widerstandsfähigkeit und Stabilität um ein Vielfaches. Die Dichte erhöht sich von 650–700 kg/m<sup>3</sup> auf ca. 1.150 kg/m<sup>3</sup>. Nach der Verdichtungsbehandlung ist der Bambus so haltbar und hart wie kaum eine andere Holzart der Welt. Deshalb nennt MOSO® es Bamboo X-treme®.

### Dauerhaftigkeitsklasse gemäß EN350 (ENV807/EN113)

	5	4	3	2	1
<b>MOSO® BAMBOO X-TREME®</b>					
Ipé					
Bangkirai					
Eiche					
Faser Bambus					
Fichte					
	Bereich der Dauerhaftigkeit				

### HÖCHSTE HALTBARKEITSKLASSE

Neben der Verbesserung der Stabilität wird auch die Haltbarkeit erhöht – von Klasse 5 zur Klasse 1 (ENV807 Klasse 1 - Simulation des Freilandtests, EN113 Klasse 1 nach EN350). Diese Ergebnisse sind nicht mit anderen Bambus Produkten vergleichbar. Mit der Thermo-Verdichtung wird der Bambus darüber hinaus sehr gut gegen oberflächliche Pilze geschützt (EN152, Klasse 0).



Vor der Behandlung sind die Zuckermoleküle noch sichtbar (s.o.), danach sind sie verschwunden (s.u.). Der Bambus bietet nach der Thermo-Verdichtung, keinen Nährboden mehr für Schimmelpilze und Mikroorganismen.

### CO<sub>2</sub>-NEUTRAL DEN GANZEN LEBENSZYKLUS LANG

Der Thermo-Verdichtungsprozess wirkt sich nicht auf die ökologische Nachhaltigkeit von MOSO® Bamboo X-treme® aus. MOSO® beauftragte die Technische Universität Delft mit der Durchführung einer offiziellen LCA-Studie und CO<sub>2</sub>-Analyse nach ISO 14040/44. Das Ergebnis der Untersuchung belegt, dass die Bamboo Outdoor Produkte über ihren gesamten Lebenszyklus hinweg CO<sub>2</sub>-neutral und besser sind.

Sie müssen, dank Ihrer Dauerhaftigkeit, seltener ersetzt werden und das schnelle Wachstum des Rohstoffs Riesenbambus wirkt sich positiv auf die CO<sub>2</sub>-Bilanz aus.

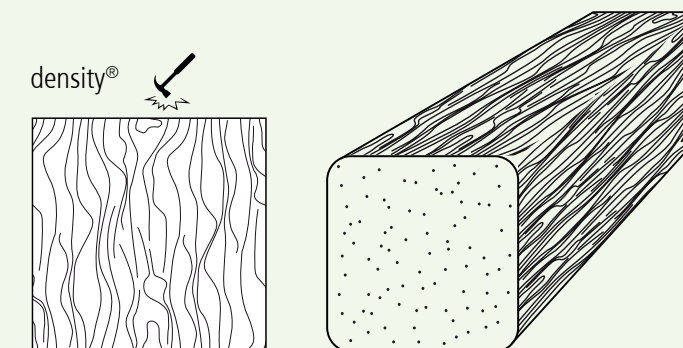


## MOSO® BAMBOO X-TREME® BANKBOHLEN UND MÖBELTEILE

Durch die fein abgestimmte, thermische und verdichtende Behandlung sind die Bamboo X-treme® Bankbohlen und Möbelteile extrem stabil. Damit sind sie bestens für den Einsatz in Outdoormöbeln geeignet. Durch den aufwändigen Fertigungsprozess erfüllen MOSO® Bamboo X-treme® Bankbohlen und Möbelteile die höchsten Anforderungen der entscheidenden EU-Normen zur Bestimmung der Widerstandsfähigkeit. Wie bei Tropenhölzern, verändert sich die Farbe der Dielen, sie bekommen den typischen witterungsbedingten Grauton und erhalten eine sehr natürliche Optik. Regelmäßige Reinigung und Pflege mit entsprechenden Dünnschichtlasuren oder Ölen schützt die Dielen gegen witterungsbedingte Verfärbungen.

### BAMBOO X-TREME® BANKBOHLEN UND MÖBELTEILE

- Behandelt mit Dünnschichtlasur (Sigma Coatings)
- Kantenradius: 6 mm
- Dichte: +/- 1.150 kg/m<sup>3</sup>
- Dimensionsstabilität:  
Länge + 0,1 %  
Breite + 0,9 % (24 Stunden in Wasser 20°C)
- Brinellhärte: ≥ 9,5 kg/mm<sup>2</sup> (EN 1534)
- Brandschutzklassifizierung: Klasse B-s1-d0 (EN 13501-1)
- Elastizitätsmodul: 10373 N/mm<sup>2</sup> (EN 408)
- Bruchfestigkeit: 50,30 N/mm<sup>2</sup> (EN 408)
- Natürliche Dauerhaftigkeit:  
Klasse 1 (EN 350/ENV 807), Simulation des Freilandtests  
Klasse 1 (EN 350/EN 113)
- Wirksamkeit gegen Bläuepilze: Klasse 0 (EN 152)
- Gebrauchsklasse: Klasse 4 (EN 335)
- FSC® zertifizierte Produkte auf Anfrage erhältlich
- Beitrag LEED BD+C - v4: MR1, MR2, MR3 (FSC®) v2009: MR 6, MR 7 (FSC®)
- Beitrag BREEAM: MAT 1, MAT 3 (FSC®), MAT 5 (DT)



Art.Nr.	Maße
B3062864	2000 x 115 x 40 mm
B3042866	2000 x 90 x 40 mm
B3022727	2000 x 80 x 40 mm
B3032726	2000 x 60 x 40 mm
B3042725	2000 x 40 x 40 mm

Lieferzeit auf Anfrage



### DIE VORTEILE AUF EINEN BLICK

- Dauerhaftigkeitsklasse 1 (EN350) bzw. 4 (EN335)
- Sehr resistent gegen Schimmel/Pilze (EN152)
- Härter als jedes Tropenholz: Brinell >9,5 kg/mm<sup>3</sup>
- Hohe Stabilität
- Wesentlich stabiler als tropische Harthölzer
- Geringe Neigung zu Verzug
- Schöne, natürliche Hartholz-Optik, edles Design
- Frei von Astzeichnungen und Harzbildung
- Aus Bambus hergestellt; mit einer Wachstumsgeschwindigkeit von bis zu einem Meter pro Tag ist sie eine der schnellstwachsenden Pflanzen der Welt
- Besteht zu rund 90% aus natürlichen Bambusfasern
- Über den gesamten Lebenszyklus hin weg CO<sub>2</sub>-neutral und besser



# UNSERE NIEDERLASSUNGEN

DRESDEN BAUTZEN CHEMNITZ BRANDENBURG HANNOVER MORSBACH  
MANNHEIM STUTTGART MÜNCHEN ROTTENACKER NÜRNBERG ERFURT

## ZEG SACHSEN

Betriebsstätte Dresden  
Hamburger Ring 7  
01665 Klipphausen  
Tel. 035204 43-60  
Fax 035204 43-720  
dresden@zeg-holz.de

## ZEG SACHSEN

Betriebsstätte Bautzen  
Fabrikstraße 1  
02625 Bautzen  
Tel. 03591 3735-0  
Fax 03591 304516  
bautzen@zeg-holz.de

## ZEG SACHSEN

Betriebsstätte Chemnitz  
Blankenauer Straße 85  
09113 Chemnitz  
Tel. 0371 46165-0  
Fax 0371 46165-18  
chemnitz@zeg-holz.de

## ZEG BRANDENBURG

Rietz/Rietzer Berg 18  
14797 Kloster Lehnin  
Tel. 03381 276-60  
Fax 03381 224483  
brandenburg@zeg-holz.de

## ZEG HANNOVER

Otto-Lilienthal-Straße 1  
30989 Gehrden  
Tel. 05108 9157-0  
Fax 05108 9157-15  
hannover@zeg-holz.de

## ZEG MORSBACH

Wissener Straße 60  
51597 Morsbach  
Tel. 02294 9804-0  
Fax 02294 9804-21  
morsbach@zeg-holz.de

## ZEG MANNHEIM

Einsteinstraße 22  
68169 Mannheim  
Tel. 0621 3238-0  
Fax 0621 318413  
mannheim@zeg-holz.de

## ZEG STUTTGART

Rudolf-Diesel-Straße 1  
70806 Kornwestheim  
Tel. 07154 8030-0  
Fax 07154 8030-410  
stuttgart@zeg-holz.de

## ZEG MÜNCHEN

Kirchhoffstraße 3  
85386 Eching  
Tel. 08165 9518-0  
Fax 08165 9518-105  
muenchen@zeg-holz.de

## ZEG ROTTENACKER

Grundlerstraße 11  
89616 Rottenacker  
Tel. 07393 959-8  
Fax 07393 959-640  
rottenacker@zeg-holz.de

## ZEG NÜRNBERG

Orchideenstraße 19  
90542 Eckental  
Tel. 09126 2614-0  
Fax 09126 2614-40  
nuernberg@zeg-holz.de

## ZEG ERFURT

Hagensplatz 3  
99085 Erfurt  
Tel. 0361 74066-0  
Fax 0361 74066-20  
erfurt@zeg-holz.de

[WWW.ZEG-HOLZ.DE](http://WWW.ZEG-HOLZ.DE)

Stand 12/2016 · Herausgeber: ZEG Zentraleinkauf Holz + Kunststoff eG, Kornwestheim · Für eventuelle Druckfehler und Irrtümer, ist jede Haftung ausgeschlossen. · Änderungen vorbehalten. · Jede Vervielfältigung, auch nur auszugsweise, bedarf der vorherigen schriftlichen Genehmigung durch die ZEG Zentraleinkauf Holz + Kunststoff eG, Kornwestheim.



Platten



Kanten



Türen



Bau-  
beschläge



Boden/  
Wand/Decke



Draußenholz



Schnittholz/  
Furnier



Holzbau



Drücker-  
garnituren



Möbel-  
beschläge



Chemie



Maschinen



Befestigungs-  
technik



Werkzeug/  
Arbeitsschutz